



  
**TIME**  
FRANCE

VAT 68 NE

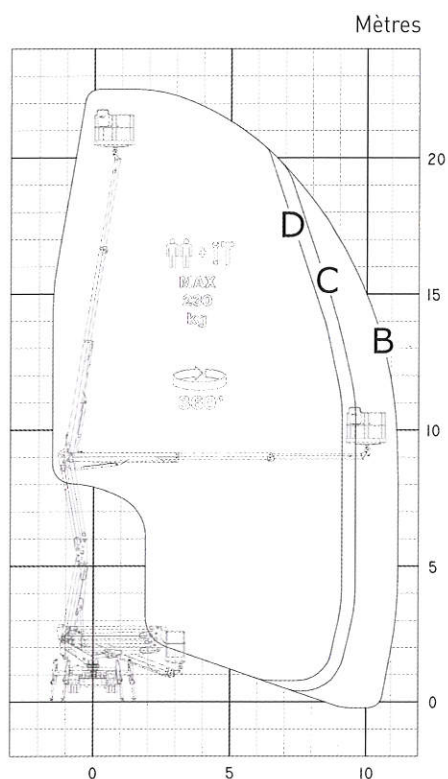
ÉLÉVATEUR À NACELLE SUR CHASSIS



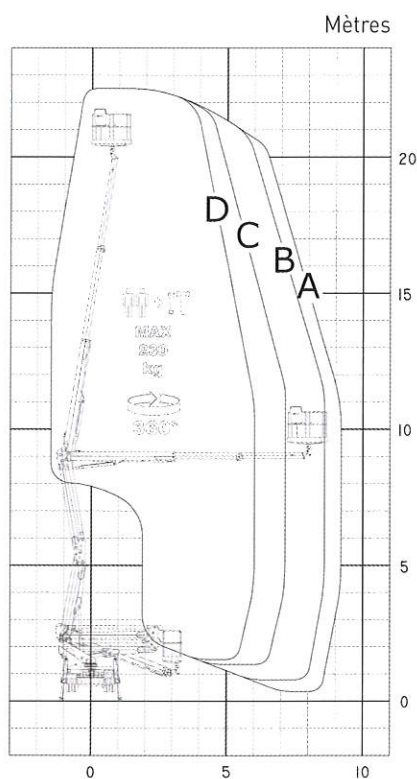
HAUTEUR DE TRAVAIL

22,60 m

# VAT 68 NE



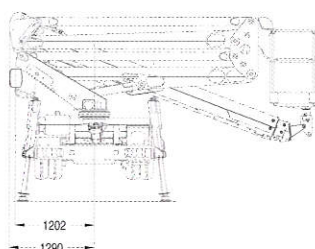
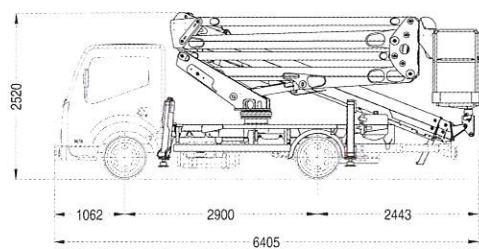
Courbe de travail  
Stabilisateurs avants sortis



Courbe de travail  
Stabilisateurs dans le gabarit

## Dimensions du véhicule

Largeur en conduction route : 2200 mm



Dans un souci constant de qualité et de sécurité TIME FRANCE se réserve le droit de modifier les présentes caractéristiques

DÉMONSTRATION SUR DEMANDE

## Caractéristiques

- Hauteur de travail : 22, 60 m
- Déport de travail maximum :  
11,50 m à 1 personne,  
9,50 m à 2 personnes (230 Kg)
- Rotation : 360°
- Panier 2 personnes 230 Kg

## En standard

- Arrêt/démarrage moteur en nacelle
- Compteur horaire
- Circuit de secours sur pompe manuelle
- Commandes proportionnelles sur tous les mouvements
- Panier rotatif 2 x 90°
- Accès sécurisé à la plateforme de travail
- Chaîne convoyeuse des flexibles à l'intérieur du mat pour protection optimum
- Double stabilisation : stabilisateurs dans le gabarit avec départ réduit
- Stabilisateurs avants sortis pour déport maximum

## En option

- Signalisation (Triflash, 2 feux à éclat, bandes)
- Circuit 220 V en nacelle
- Panier ouverture totale isolé basse tension

Liste complète des options, nous consulter

## Types de porteurs possibles

- NISSAN CABSTAR (Empattement 3 400 mm)  
Option prise de force
- RENAULT MAXITY (Empattement 3 400 mm)  
Option prise de force

Certifié ISO 9001 : 2000 par

**ELQi**



**TIME**  
FRANCE

Z.I. Sud - Rue des Coutures  
77200 TORCY  
Tél. 01 60 95 12 47 - Fax. 01 60 05 68 38  
E-mail. time.france@wanadoo.fr  
Site. www.timefrance.fr